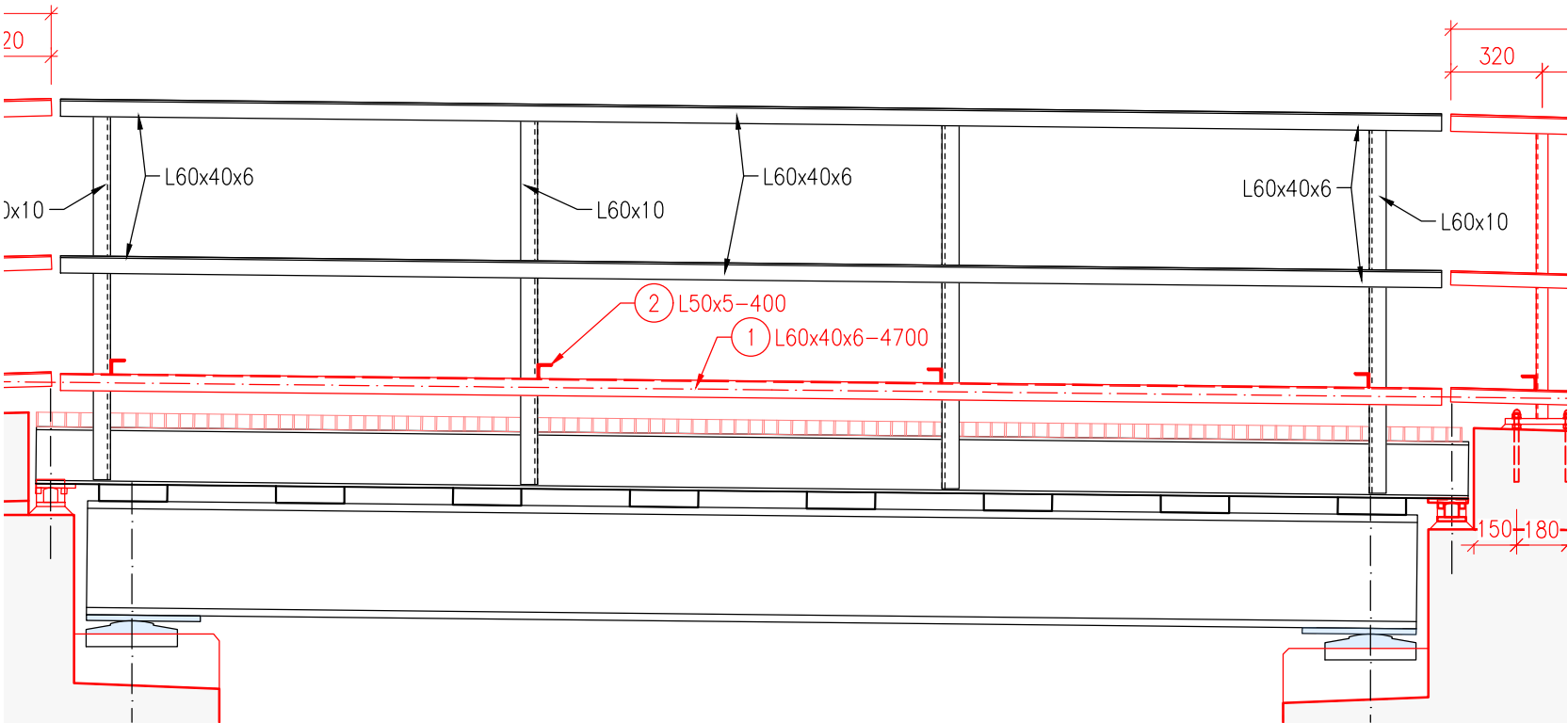
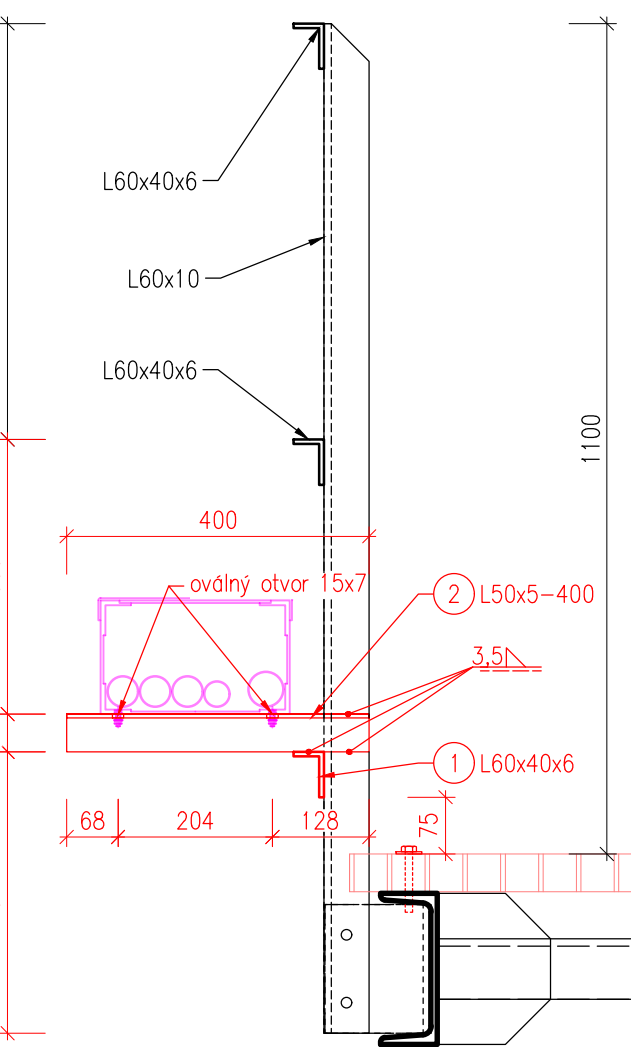


Mosty na trati Olomouc hl. n. – Krnov (2191)  
SO 01.2 Most v km 77,596  
2.411 - Zábradlí na nosné konstrukci  
M1:50

POHLED ZPRAVA  
1:25



PŘÍČNÝ ŘEZ  
1:10



### POZNÁMKA

- slouží jako podklad pro výrobní dokumentaci
- vrchní nátěr oceli bude proveden v odstínu DB 610, konečné rozhodnutí je na investorovi
- doplnění třetího madla (poz.1) na obou stranách mostu
- kontrolzoly pro kabelovou trasu (poz.2) pouze na levé straně mostu

#### VÝROBA KONSTRUKCE:

- požadovaná třída provedení dle TKP19: EXC2
- výroba dle ČSN EN 1090-1+A1, ČSN EN 1090-2+A1
- montáž dle ČSN EN 1090-2+A1
- zaoblení hran bude provedeno o poloměru r=2mm dle ČSN EN ISO 12944-3

#### PKO KONSTRUKCE:

- nové prvky: žárové zinkování ponorem + ONS 02, min. 160µm
- stávající prvky: ONS 14 (Sa 2½), min. 280µm

### VÝKAZ OCELI DOPLNĚNÍ ZÁBRADLÍ NA NK

Pol. číslo	Prvek	Počet kusů [ks]	Délka			Hmotnost		Natíraný obvod [m]	Plocha nátěru [m²]
			jednotlivě [m]		celkem [m]	1bm [kg]	celkem [kg]		
1	L60x40x6	2	4.700	1.000	9.40	4.46	41.92	0.19	1.79
2	L50x5	4	0.400		1.60	3.77	6.03	0.20	0.32
Součet						47.96		2.11	
Prostřih 3%						1.44		0.06	
Svary 2%						0.96		0.04	
Celkem nátěru [m²]						2.21			
Hmotnost konstrukční oceli pro zábradlí [kg]						50.35			

OCEL S235JR dle ČSN EN 10025-2

Jiná ověření:				Paré:			
Orientační schéma: 				Razítko oprávněné osoby:  Podpis: _____ Datum: _____			
Revize:	Datum:	Popis:		Kontroloval:			
000	15.5.2023	Definitivní odevzdání dokumentace		Ing. Štěpán Kameš			
Stavebník/Investor:		Správa železnic, státní organizace					
Adresa:		Dlážděná 1003/7, 110 00 Praha 1					
Zástupce investora:		Oblastní ředitelství Ostrava					
Adresa:		Muglinovská 1038, 702 00 Ostrava					
Zhotovitel díla:		SUDOP BRNO, spol. s r.o.					
Adresa:		Kounicova 26, 611 36 Brno					
Kontakt:		T: +420 972 625 804 E: sudop@sudop-brno.cz					
Zhotovitel objektu:		SUDOP BRNO, spol. s r.o.					
Adresa:		Kounicova 26, 611 36 Brno					
Kontakt:		T: +420 972 625 804 E: sudop@sudop-brno.cz					
Hlavní projektant (HIP):		Ing. Štěpán Kameš		Specialista: Ing. Štěpán Kameš			
Název stavby/akce:		Mosty na trati Olomouc hl. n. – Krnov (2191): SO 01 - Most v km 77,596		Označení investora: R602300012			
Název části:		Mosty, propustky a zdi		Označení zhotovitele: 23122			
Název objektu/dílčí části:		Most v km 77,596		Označení části: D.2.1.04			
Název přílohy:		Zábradlí na nosné konstrukci		Označení objektu/komplexu: SO 01.2			
Název dílčí části přílohy:				Číslo přílohy: 2.411			
Odpovědný projektant:		Zpracovatel přílohy:		Měřítko: 1:25			
Ing. Štěpán Kameš		Ing. Petr Slovják		Formáty: 297x525			
Kraj:		Katastrální území:		TUDU:			
Moravskoslezský		Zátor [791202]		2191 22			
Označení investora: R 6 0 2 3 0 0 0 1 2		Stupeň dokumentace: Část: P D P S - D 2 1 0 4		Objekt: S O 0 0 0 0 0 0 1 - 2 X - 2 - 4 1 1 - P 0 1			